

Lidé, kteří přestávají mluvit

Martin Vyhnaněk



Pacientka V.J. 1944

- OA: hypertenze, osteoporosa, konstruktérka,
- FA: Enap, Tebokan, Vitakalcin
- RA: matka CMP, otec karcinom
- NO: cca 1,5 roku progresivně se horšící **izolovaná porucha řeči, chybění slov**, jinak zcela soběstačná,
- MR mozku – v normě dle popisu

Co můžeme říci o poruše řeči

- A. Je to Wernickeho afázie
- B. Je to non fluentní afázie**
- C. Pacientka má těžkou ztrátu sémantického významu slov
- D. Pacientka dělá fonemické parafázie**
- E. Pacientka dělá sémantické parafázie**
- F. Pacientka má apozódii**
- G. Pacientka má apraxii řeči**

Co je to apraxie řeči?

Porucha výslovnosti při intaktních mluvidlech

Apraxie řeči

- Nekonstatní porucha výslovnosti
- Zkouší se opravit
- Fonemické parafázie (spíše začátek slova x afázie - konec)
- Fonetické distorse fluktuující
- Spojené s výraznou poruchou intonace a rytmu řeči
- **Anatomicky M a PM kortex, insula**

Dysartrie

- Konstantní porucha výslovnosti
- Nezkouší se opravit
- Ne
- Konstantní
- Rytmus řeči a intonace často zachovány

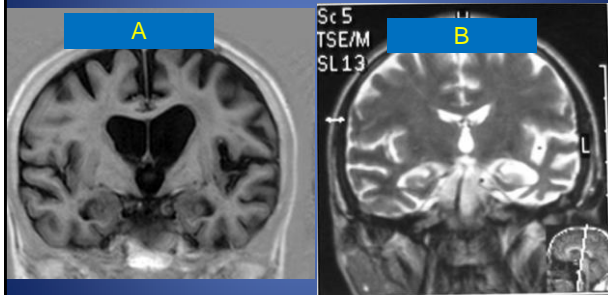
Jaká je vaše dg?

- A. Fokální varianta choroby s Lewyho tělísky
- B. Fokální varianta frontotemporální demence**
- C. iCMP v povodí ACM I. sin
- D. Progresivní nonfluentní afázie**
- E. Sémantická demence
- F. Alzheimerova choroba

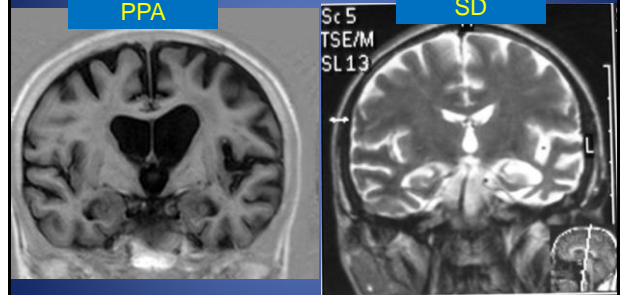
Primární nonfluentní afázie

- Postupně vzniklá progredující nonfluentní afázie
- Alespoň 1 z trias:
 - Agramatismus
 - Fonemické parafázie
 - Anomie
- Apraxie řeči
- Porucha opakování
- Porozumění smyslu slova zachováno
- Dlouho bez výraznějších poruch chování, později jako FTLD
- Vznik později než FTD, často po 60
- Vyšetření – asymetrická atrofie více I. sin, **maximum FT pomezí**

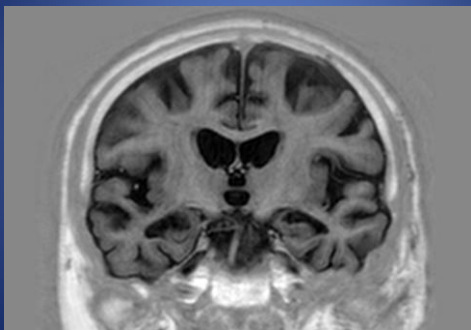
Jaké MR patří pacientce?



Jaké MR patří pacientce?



Pacient VF - MR mozku



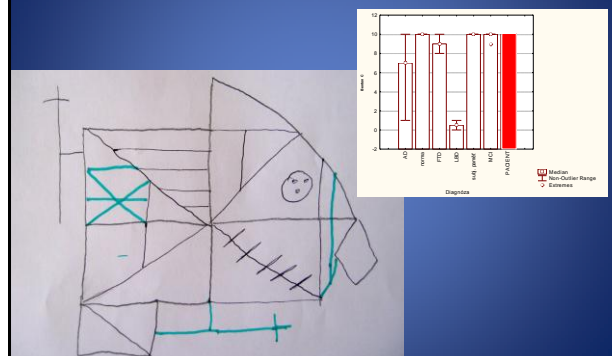
Pacient JP

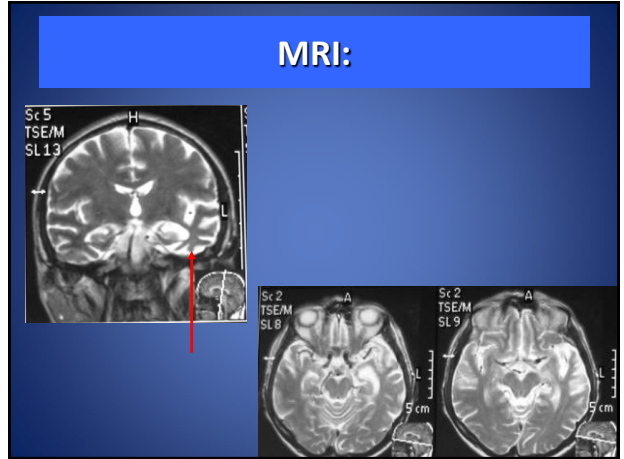
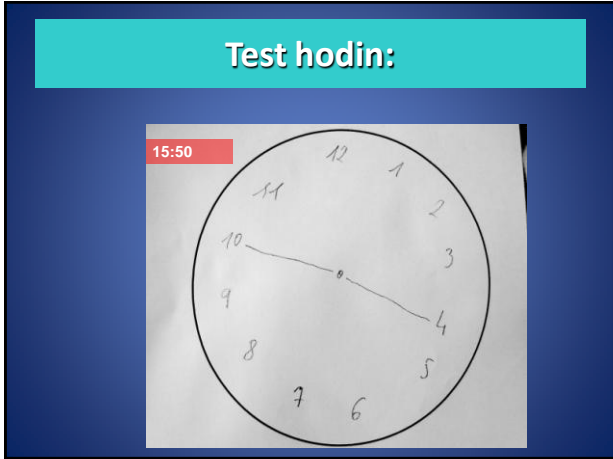
- 54 let
- Alzheimerova choroba ???
- Zapomíná slova
- Základní znalosti
- Zcela orientován, v čase i prostoru
- Zcela soběstačný, manuálně pracující

Poruchy sémantické paměti.



Visuokonstruktivní funkce:

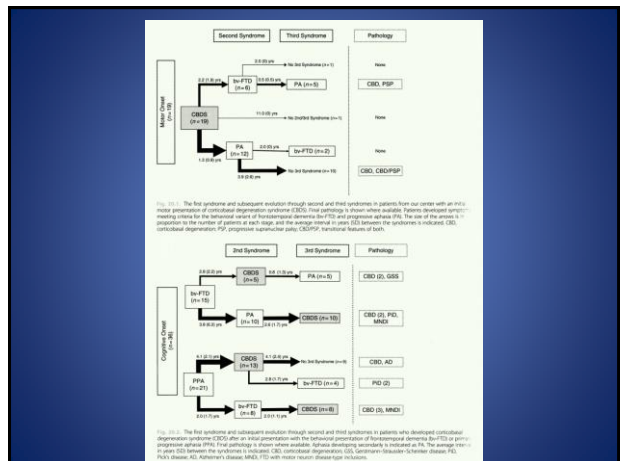
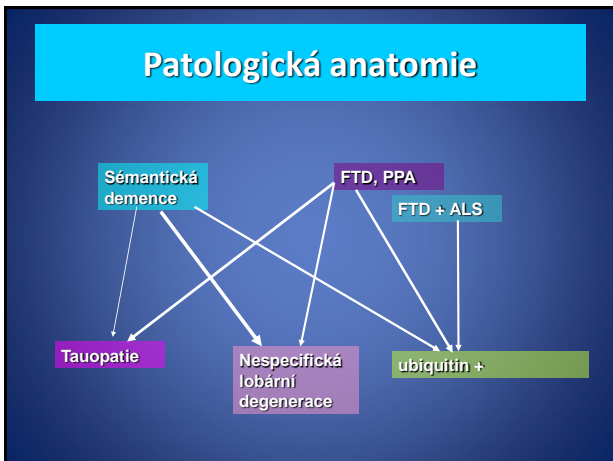




Sémantická demence

- Podtyp frontální lobární degenerace postihující **levý temporální lalok**
- Specifické neuropsychologické příznaky předcházejí manifestaci ostatních známek FTD o několik let
- **Model postižení sémantické paměti**
 - Lokalizace
 - Vztah s ostatními typy paměti

Frontotemporální lobární degenerace



Primární nonfluentní afázie

- Klinická definice a MR obraz
- Jak poznat PNFA
- Apraxie řeči – definice
- Rozdíl PNFA x sémantická demence

- PNFA – fáze demence, další vývoj FTD, CBD, MND

Afázie nedominantní hemisféry

- Co dominuje?
 - A. Anomie
 - B. Apraxie řeči
 - C. Sémantické parafázie
 - D. Porucha souvislého vyprávění**