

# **Vyšetření fatických funkcí u pacienta s afázií a s kognitivně komunikačním deficitem: kazuistiky**

Milena Košťálová

Neurologická klinika  
LF MU a FN Brno



## Úvod:

---

Vyšetření fatických funkcí

*(Cséfalvay, Košťálová, Klimešová, 2003)*

soubor i pro terapii, pracovní listy s instrukcí

- vznik – podpora Grantového projektu AKL ČR 2002-2003
  - kurzy pro klinické logopedy
  - využíváno v klinické praxi klinických logopedů v ČR
  
  - *revidovaná verze - sběr normativních dat 2010-2011 -  
Diplomová práce- ve spolupráci s katedrou speciální  
pedagogiky PdF MU*
-

## Vyšetření fatických funkcí

umožňuje kognitivně neuropsychologickou analýzu stavu jazykových funkcí a současně stanovení typu fatické poruchy dle Bostonské klasifikace afázií

Konverzace

Narativní schopnosti

Automatické slovní řady

Fonologická analýza

Lexikální posuzování

Lexikální sémantika

Porozumění větám

Opakování slov, vět

Opakování pseudoslov

Konfrontační pojmenování

Odpovědi na otázky

# Vyšetření fatických funkcí

## *Čtení*

Písmena a slabiky

Pseudoslova

Lexikální posuzování

Porozumění čteným slovům

Čtení slov nahlas

Porozumění čtenému textu

## Vyšetření fatických funkcí

*Psaní*

Opis písmen, slabik, slov

Opis pseudoslov

Diktát písmen

Diktát slov

Diktát pseudoslov

Písemné pojmenování

Popis obrázků

---

## □ Kazuistika I

- afázie, alexie a agrafie  
po cévní mozkové příhodě

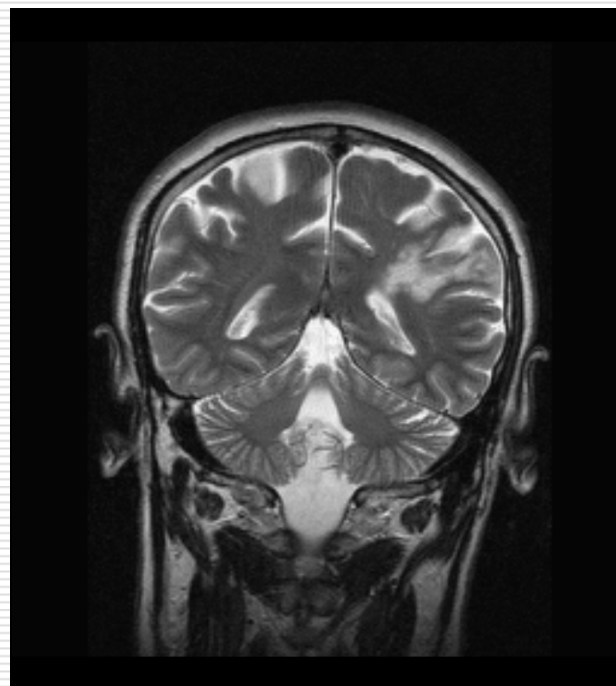
## □ Kazuistika II

- kognitivně komunikační deficit v rámci demence
-

# Kazuistika I.

---

- ❑ Muž 56 let, ZŠ vzdělání, levák  
Edinburghské skóre - 81
- ❑ CMP, afázie, alexie, agrafie  
vznik 23.11.2009
- ❑ MR ischemie P(-O) vlevo
- ❑ MASTcz  
Celkový Jazykový Index  
24.11.2009 / skóre 70  
30.11.2009 / skóre 71  
intenzivní terapie s  
komunikačním partnerem  
23.8.2009 / skóre 93



# Výsledky vyšetření fatických funkcí

Kazuistika I.

XII 2009 / V 2010 / maximum

Konverzace Narativní schopnosti Automatické slovní řady	Nonfluentní; částečně nutná dopomoc, informační hodnota plná zvládá samostatně
Fonologická analýza	10 / 10 / 10
Lexikální posuzování	10 / 10 / 10
Lexikální sémantika	25 / 25 / 25
Porozumění větám	<b>7 / 8</b> / 10
Opakování slov	<b>5</b> / 10 / 10
Opakování vět	<b>0 / 4</b> / 5
Opakování pseudoslov	<b>6</b> / 10 / 10
Konfrontační pojmenování	<b>11 / 18</b> / 20
Odpovědi na otázky	<b>5</b> / 10 / 10



# Výsledky vyšetření fatických funkcí

Kazuistika I.

XII 2009 / V 2010 / maximum

---

Čtení	
písmen a slabik	20 / 20 / 20
<b>pseudoslov</b>	<b>13</b> / 15 / 20
lexikální posuzování	15 / 15 / 15
porozumění čteným slovům	15 / 15 / 15
<b>čtení slov nahlas</b>	<b>16</b> / 20 / 20
<b>porozumění čtenému textu</b>	<b>16</b> / 20 / 20

---

# Výsledky vyšetření fatických funkcí

Kazuistika I.

XII 2009 / V 2010 / maximum

---

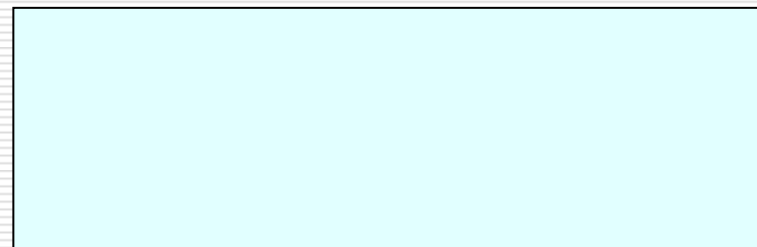
<b><i>Psaní</i></b>	
Opis písmen, slabik, slov	<b>11</b> / 15 / 15
Opis pseudoslov	<b>4</b> / 5 / 5
Diktát písmen	5 / 5 / 5
Diktát slov	<b>0</b> / 10 / 10
Diktát pseudoslov	<b>0</b> / 10 / 10
Písemné pojmenování	<b>14</b> / 20 / 20
Popis obrázků	- +

---

# Kazuistika I

## Videoukázky a ukázky výkonů pacienta nelze zveřejnit

---



## Analýza výkonů dle modelu

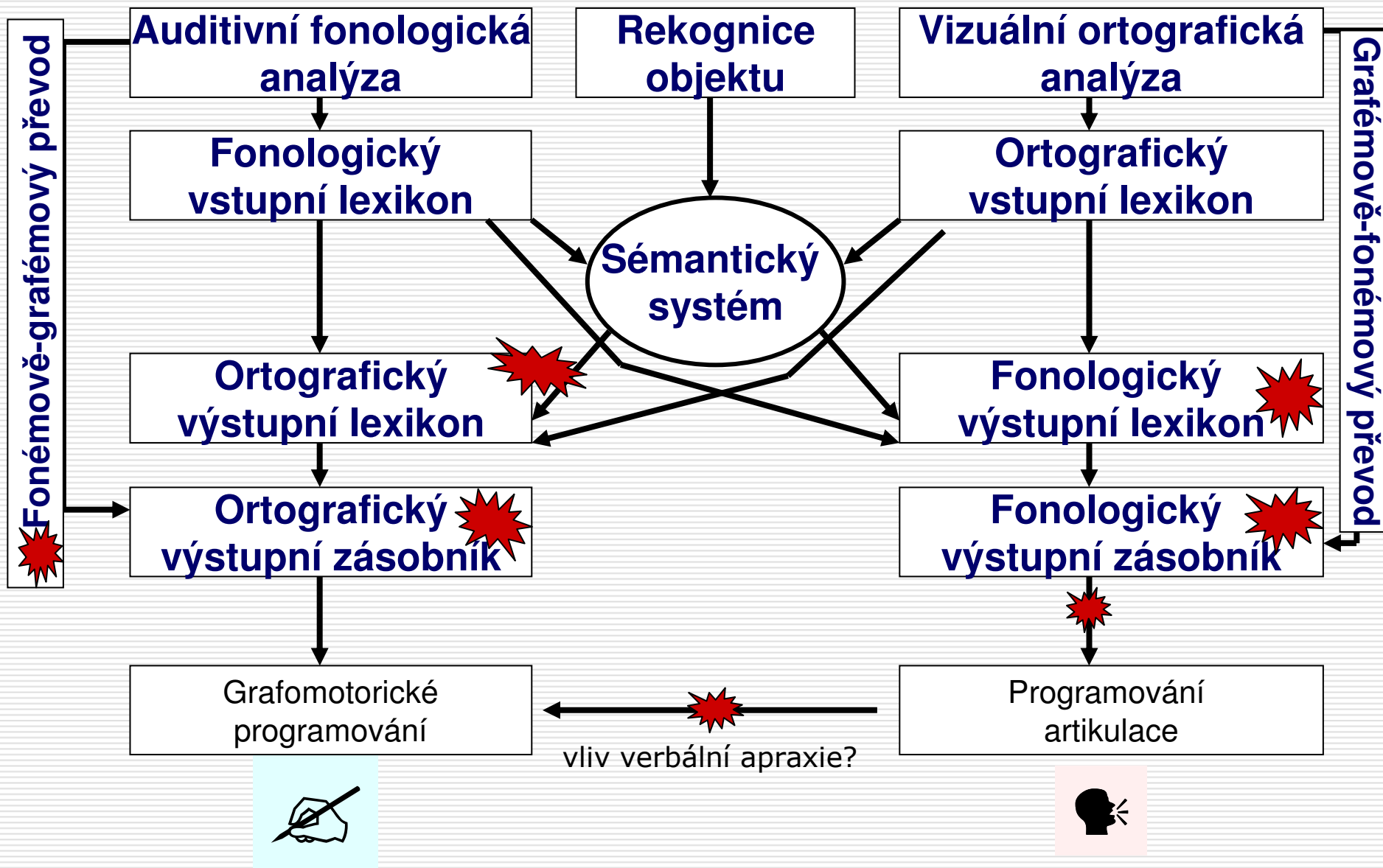
---

- fonemické parafázie, paragrafie, anomie, autokorekce, problematická jsou slova méně frekventovaná, dlouhá, slovesa jsou lépe zachovaná, oblast porozumění na úrovni slov je intaktní, lehké postižení kapacity verbální paměti, narušené opakování a diktátu slov i pseudoslov
- narušen je fonologický a grafémický výstupní lexikon a zásobník, fonémově grafémový převod, narušení lexikálně nesémantické a sublexikální cesty psaní – kombinace fonologické a povrchové agrafie
- sestavení adekvátního terapeutického postupu, který je zaměřen na stimulaci narušených funkcí a využívá pozitivní působení intaktních komponent dle modelu

# Kognitivně-neuropsychologický model jazykových funkcí

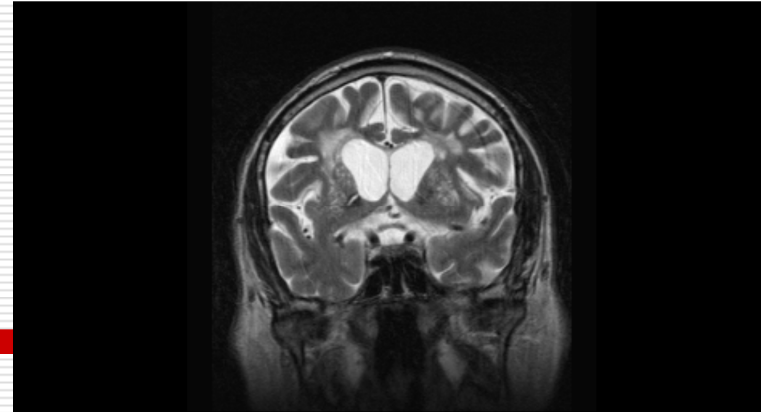
(upraveno dle Ellis, Young 1988, Lesser, Perkins 1999, Beeson, Hillis 2001,

Whitworth, Webster, Howard 2005)



## Kazuistika II.

---



- ❑ Muž 66 let, VŠ vzdělání, sluch bez poruch
  - ❑ CT difusní mozková atrofie, hypoxemicko- ischemická leukoencefalopathie, postischemické změny- staré lakunární infarkty vlevo
  - ❑ Rozvoj od r. 2006 - poruchy nevznikly náhle, postupně se prohlubují.
  - ❑ Projevy - časné změny v sociálním chování, pasivita, emoční oploštění, ztráta náhledu, susp. CMP v zadní mozkové cirkulaci 2008 s přechodně se vyskytující dysartrií.
  - ❑ (?)FTLD varianta frontální behaviorálně-dysexekutivní v kombinaci s VD
-

# Výsledky vyšetření fatických funkcí kazuistika II

---

Konverzace Narativní schopnosti Automatické slovní řady	+
Fonologická analýza Lexikální posuzování Lexikální sémantika Porozumění větám	+
Opakování slov, vět <b>Opakování pseudoslov</b>	+ <b>9 / 10</b>
Konfrontační pojmenování Odpovědi na otázky	+

---

# Výsledky vyšetření fatických funkcí

## kazuistika II

---

<i>Čtení</i>	
písmen a slabik	19 / 20
pseudoslov	15 / 15
Lexikální posuzování	15 / 15
porozumění čteným slovům	15 / 15
Čtení slov nahlas	19 / 20
Porozumění čtenému textu	20 / 20

---



# Výsledky vyšetření fatických funkcí

## kazuistika II

---

Psaní	
Opis písmen, slabik,	<b>12</b> / 15
Opis slov	<b>4</b> / 5
Opis pseudoslov	5 / 5
Diktát písmen	<b>9</b> / 10
Diktát slov	<b>8</b> / 10
Diktát pseudoslov	<b>19</b> / 20
Písemné pojmenování	+
Popis obrázků	+

---

## Kazuistika II

- Addenbrookský kognitivní test XI 2009 celkové skóre 72/100  
pozornost a orientace 13/18, paměť 17/26, zrakově prostorové schopnosti 14/16
  - jazyk 26 / 26
  - verbální fluence 2 / 26výpočet poměru subskóre 1,75 svědčí ve prospěch FTLD(?)
- MMSE 25
- Blessed Dementia Scale: skóre 7
- MASTcz XI 2009 celkové jazykové skóre 94/100
- Chyby, zachycené při vyšetření fatických funkcí, jsou pravděpodobně způsobeny poruchou pozornosti: grafemické, morfologické a derivační záměny (*a x o, č x š, hezký x hezké, vysoký x vysoko*), vynechání písmen, čárek a slov při opisu; nezná PSC. Formální stránka psaní – nekoordinované písmo, přepisy, zpomalené tempo, vzhled neupravený.
- **Závěr:**  
**Kognitivně komunikační poruchy v rámci demence**

## Kazuistika II

Videoukázky a ukázky výkonů pacienta  
nelze zveřejnit

---



## *shrnutí*

### **Afázie, alexie, agrafie** po **CMP** (získaná porucha jazykových funkcí)

- ❑ ložisková léze mozku
- ❑ náhlý vznik
- ❑ stabilizace, regrese
- ❑ disociace postižení  
verbálních a neverbálních  
výkonů
- ❑ bez kognitivních poruch  
nebo náhle vzniklé

### **„Afázie“ kognitivně** **komunikační deficit** **u demence**

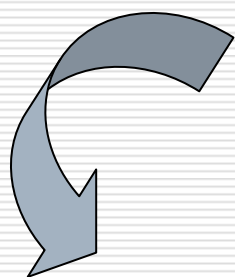
- ❑ difúzní atrofie mozku
- ❑ pozvolný nástup
- ❑ postupně progredující
- ❑ spravidla rovnováha  
postižení verbálních a  
neverbálních výkonů,  
nemusí platit např. při PPA
- ❑ rozvoj kognitivních i  
jazykových poruch

*(Bayles, Tomoeada, Caffrey 1983; Bayles, Tomoeda 2007, Larkins 2007, Lehman-Blake 2007; Nickels 2009; Cséfalvay 2010)*

## *shrnutí*

### **Demence**

- ❑ dochází k zasažení některých nebo všech čtyř klíčových aspektů **kognice**



- pozornosti a zpracování informací
- paměti
- uvažování a řešení problémů
- metakognice a exekutivních funkcí

### **„Afázie“ / Kognitivně komunikační poruchy (KKP)**

- lexikon, sémantika, syntax, morfologie, pragmatika
  - spíše je postižena přesnost, výkonnost, efektivita komunikace způsobem, který se odlišuje od ložiskových lézí v levé dominantní hemisféře
- ❑ odlišný neuroanatomický základ
  - ❑ anamnéza (vznik, progresse)